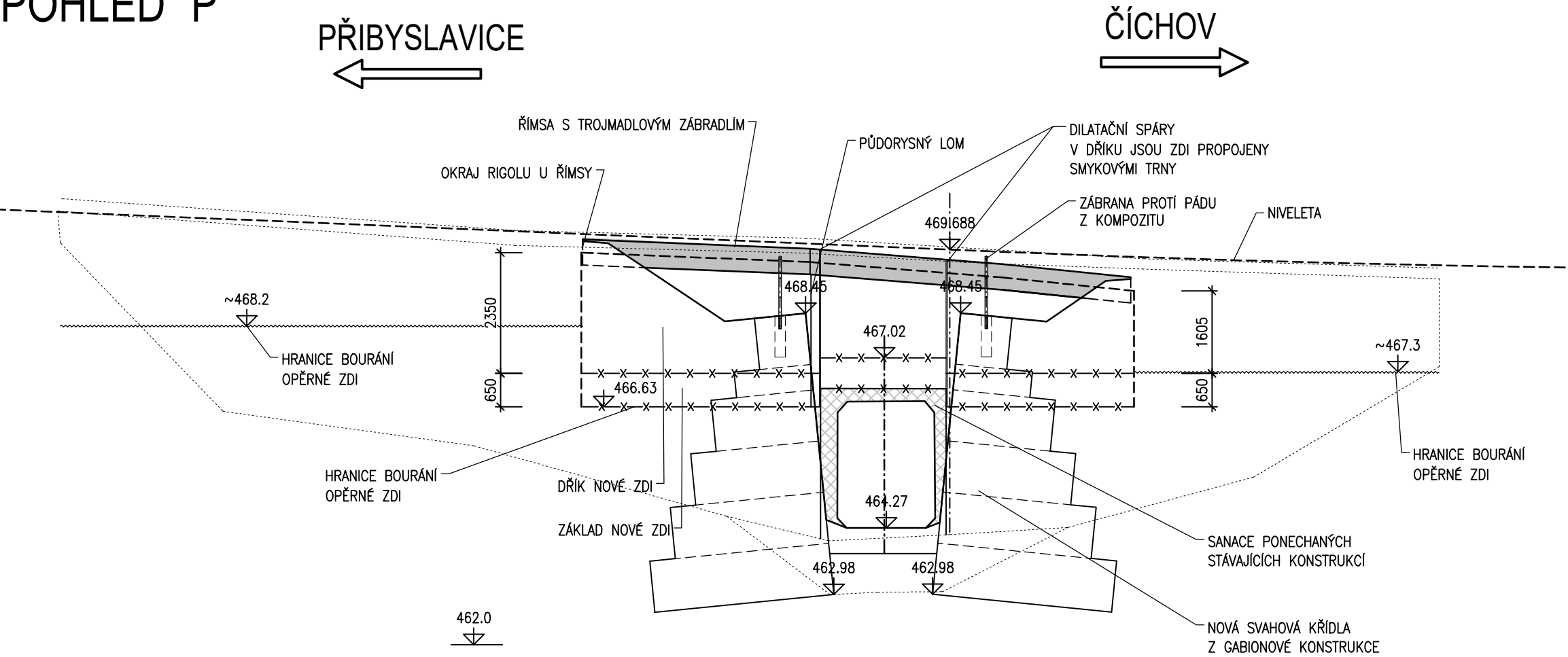


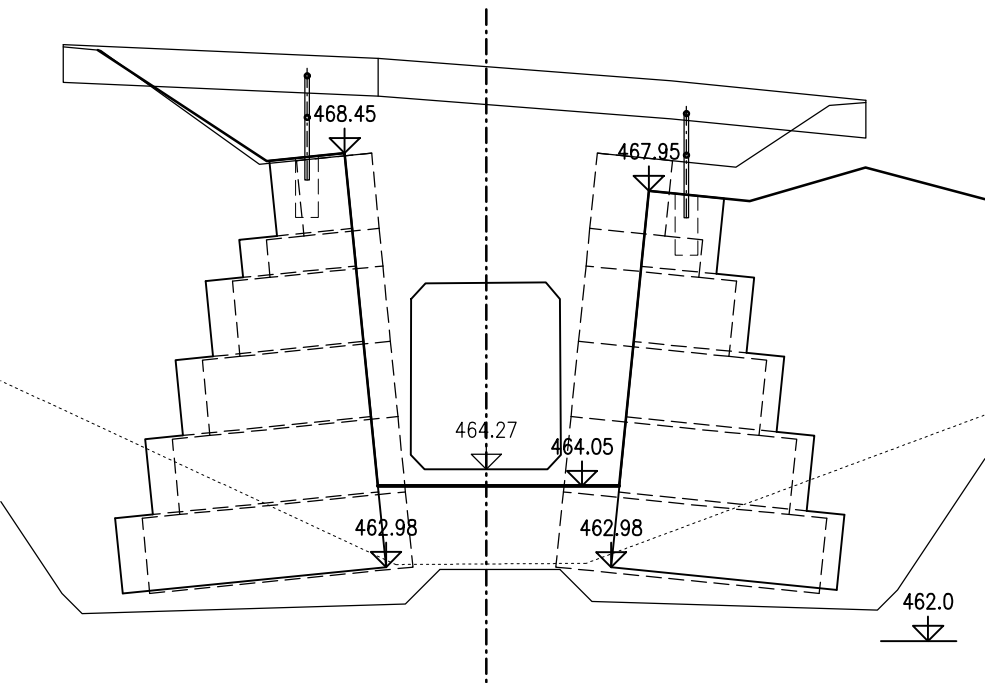
POHLED NA ČELO A PRACOVNÍ ŘEZY 1:100

POHLED "P"

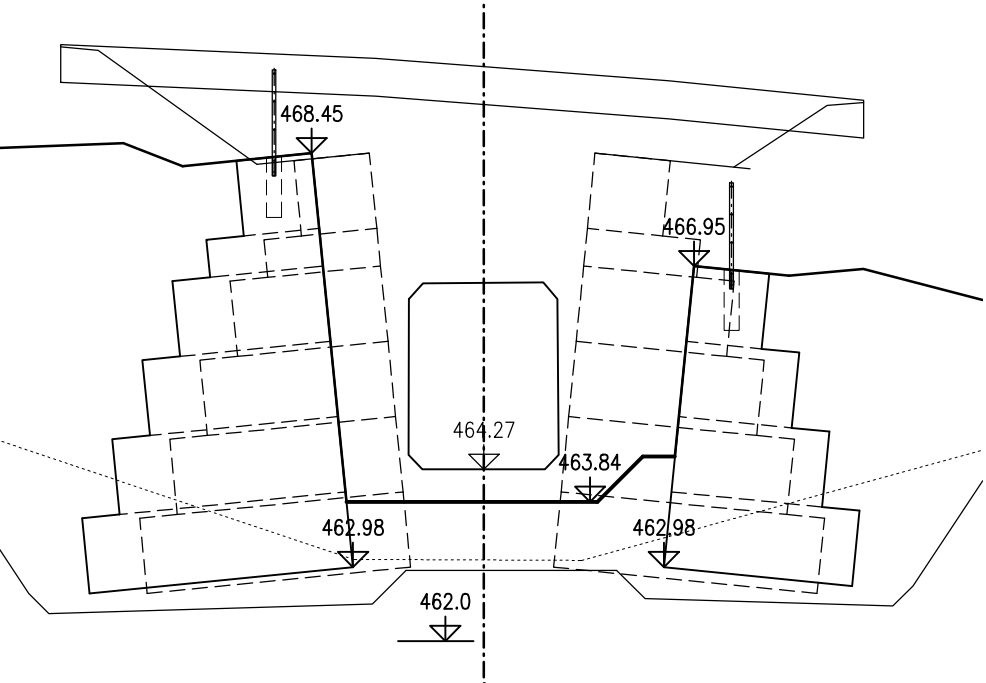


PRACOVNÍ ŘEZY

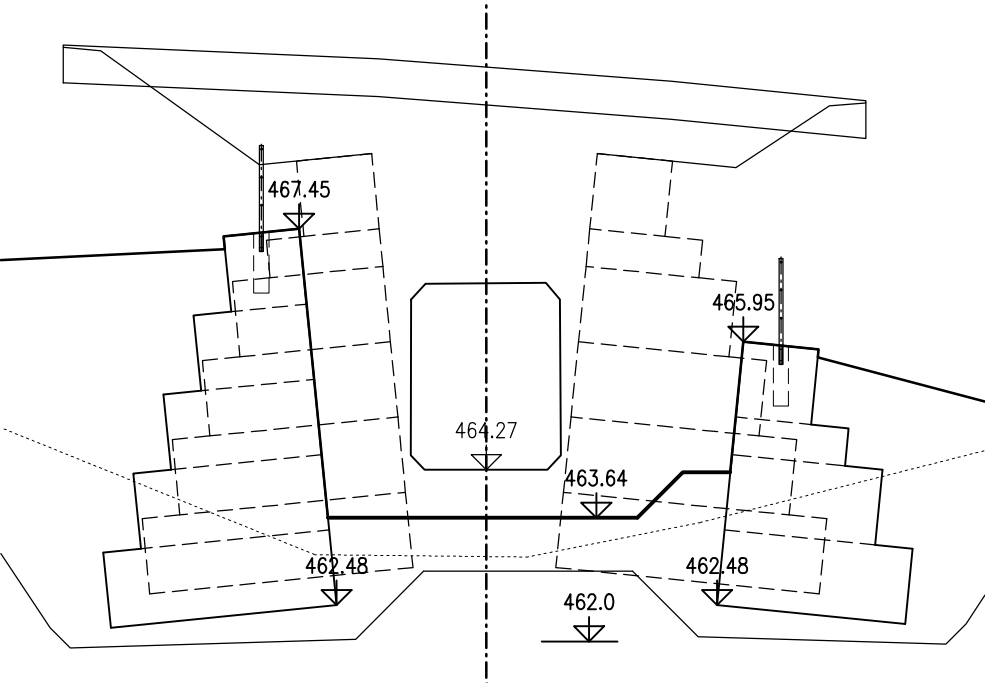
ŘEZ 1-1



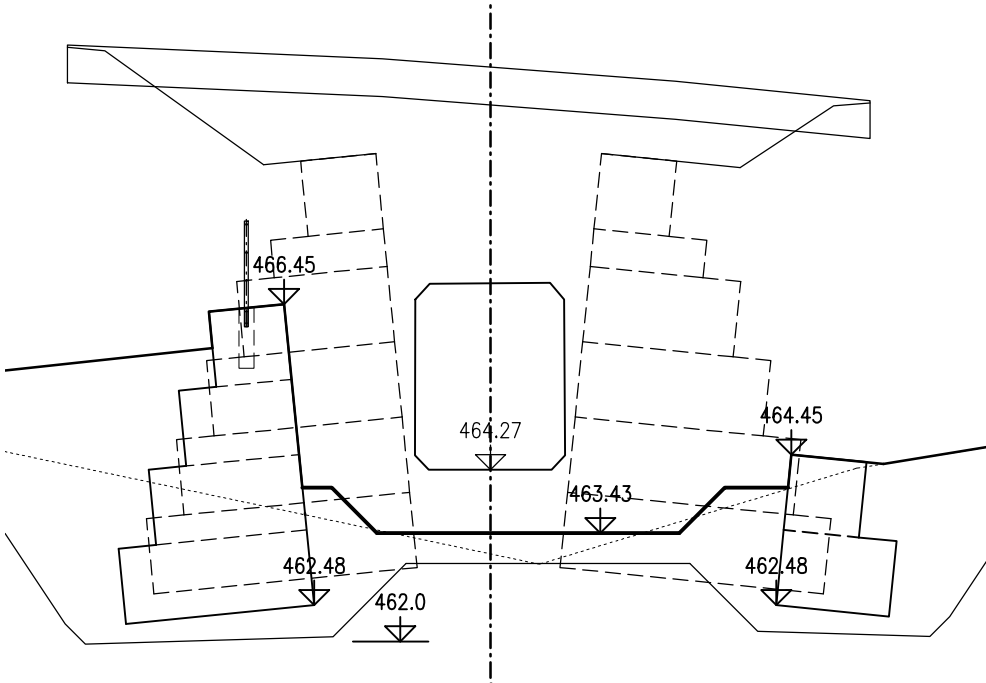
ŘEZ 2-2



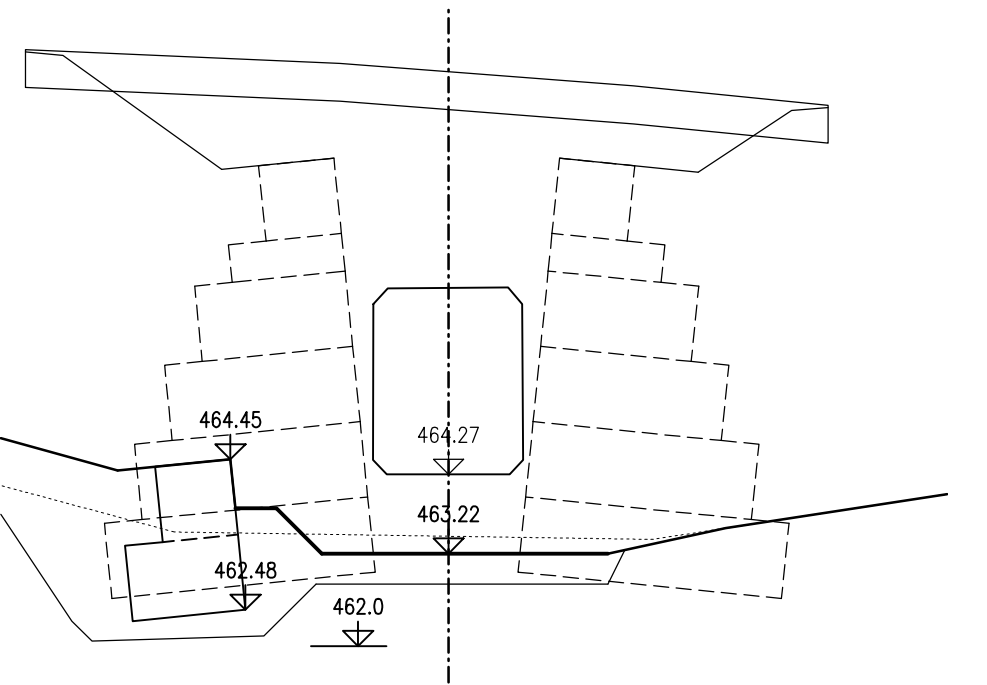
ŘEZ 3-3



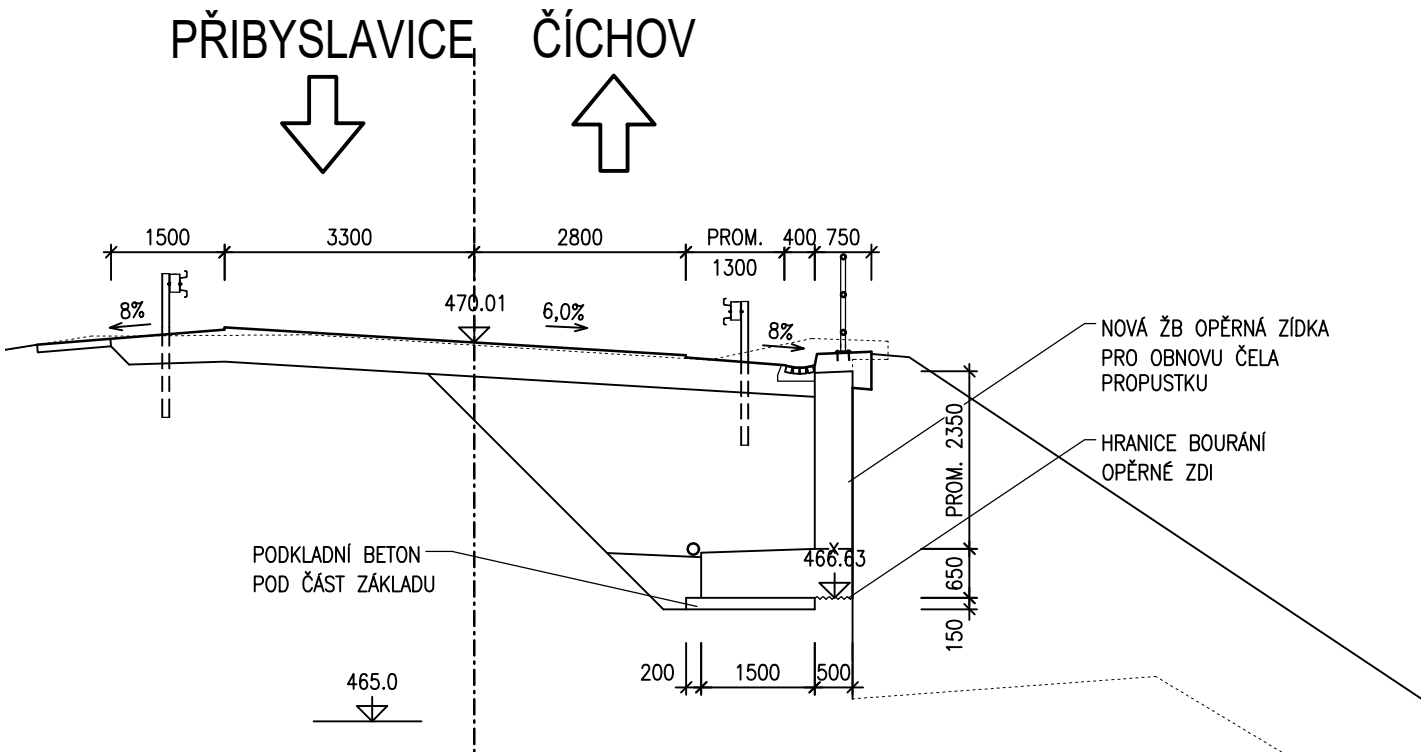
ŘEZ 4-4



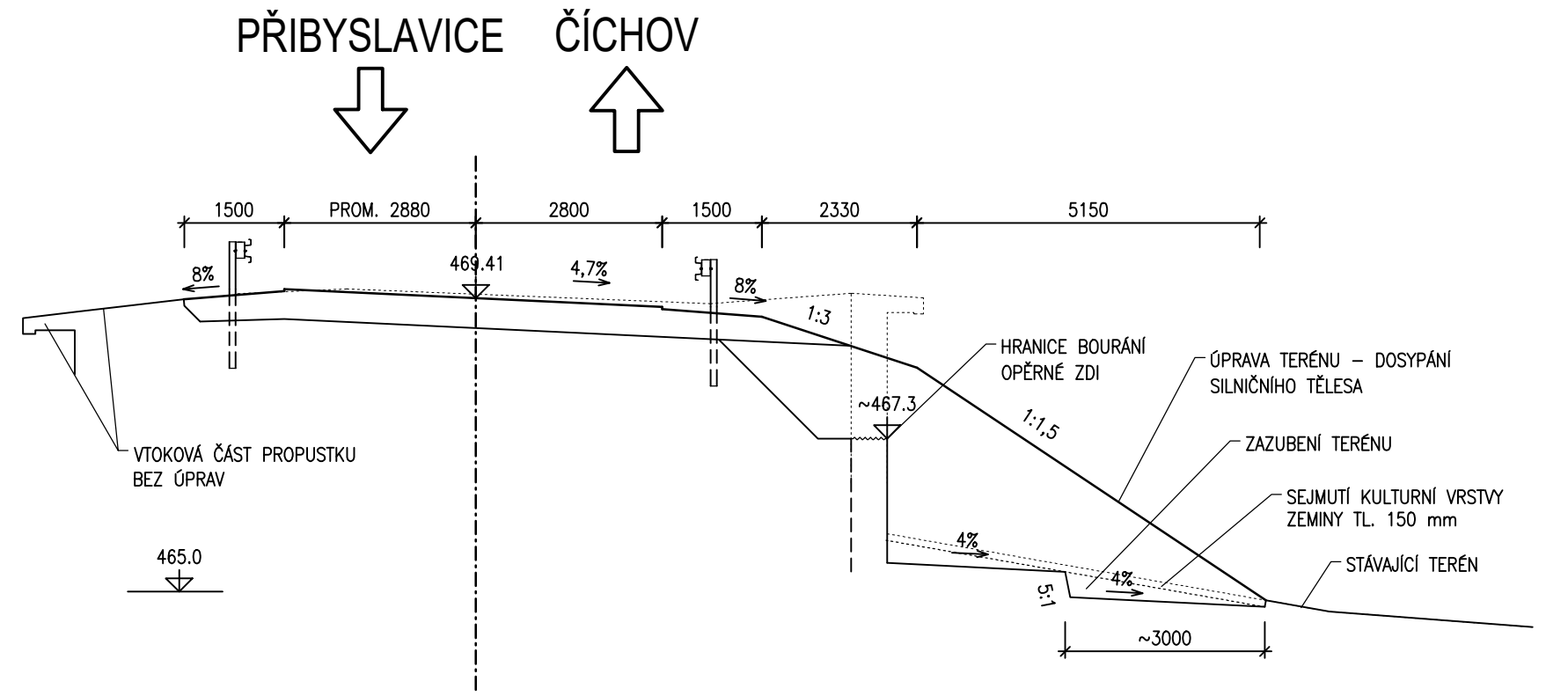
ŘEZ 5-5



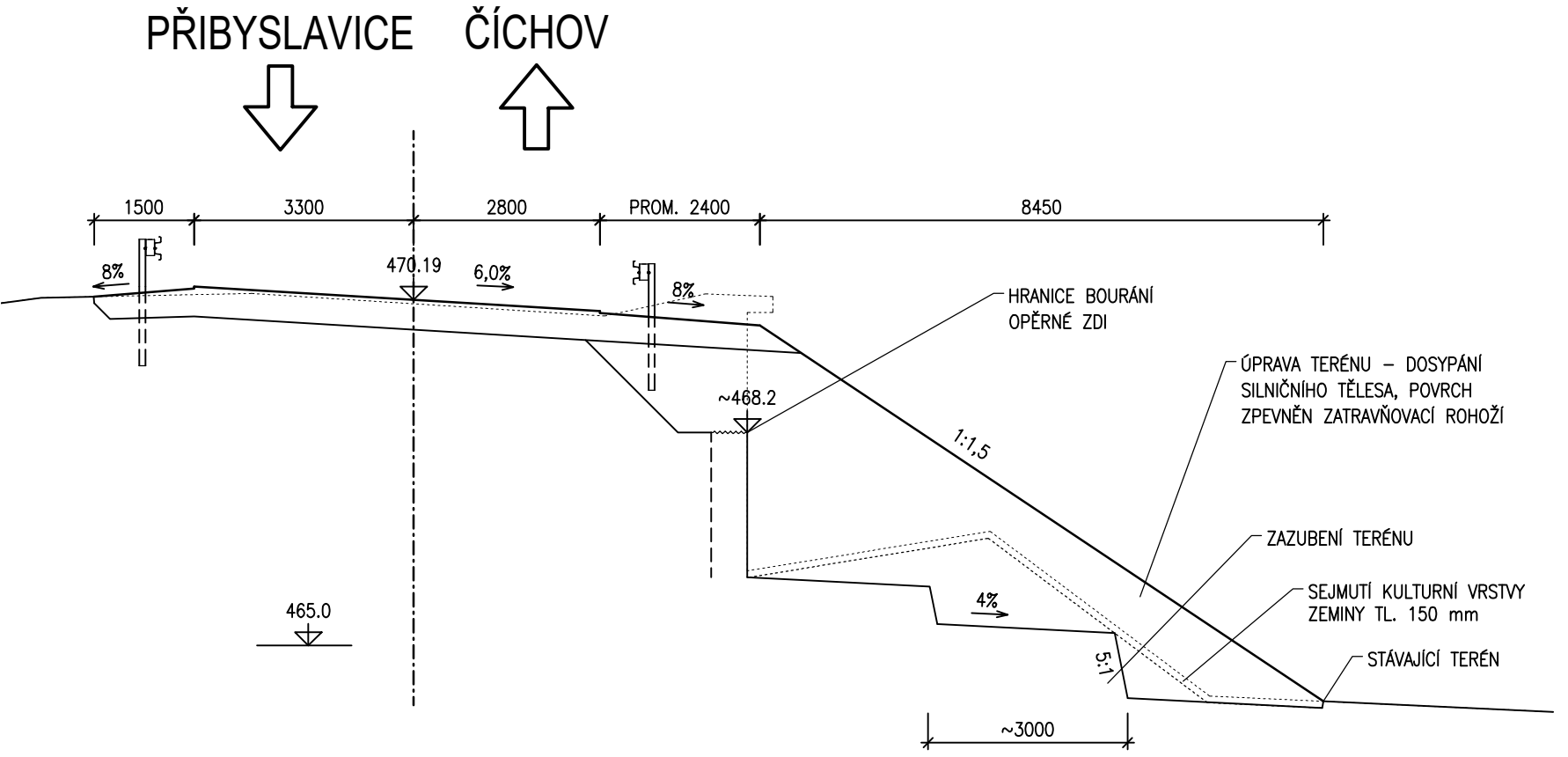
ŘEZ D-D



ŘEZ B-B



ŘEZ C-C



D
SO 101

VEDOUcí PROJEKTANT	Ing. Martin ŘEHULKA	<i>M. Řehulka</i>	PRIS PROJEKČNÍ KANCELÁŘ PRIS spol. s r. o. OSOVÁ 20, 625 00 BRNO
ZODPOVĚDNÝ PROJEKTANT	Ing. Bronislav ŠUSTR	<i>B. Šustr</i>	
VYPRACOVAL	Ing. Magda ZDRAŽILOVÁ	<i>M. Zdražilová</i>	
KONTOLOVAL	Ing. Jiří ŠRUBAŘ	<i>J. Šrubař</i>	
KRAJ	Vysočina	INVESTOR	Krajská správa a údržba silnic Vysočiny, p.o.
NÁZEV AKCE	III/40510 ČíchoV - propustek ev. č. 40510-3P SO 101 Rekonstrukce propustku		
DATUM	06/2024		
FORMÁT	6 A4		
MĚŘÍTKO	1:100		
ÚČEL	DUSP+PDPS		
ČÍS. ZAKÁZKY	24063		
ARCHIVNÍ ČÍS.	06_REZ.dwg		
NÁZEV PŘÍLOHY	POHLED NA ČELO A PRACOVNÍ ŘEZY		
ČÍS. SOUPRAVY	PŘÍLOHA 6		